

## Estação de Média Tensão

3.5/5/7MVA

A estação de média tensão (MV Station) da GoodWe é uma central de energia compacta que pode ser instalada em diferentes ambientes. Ela suporta uma alta densidade de energia, proporcionando eficiência energética ao sistema FV, além de uma transformação de energia segura para plantas fotovoltaicas em larga escala. Ela é composta por painel de média tensão, transformador BT/MT, e painéis de baixa tensão. A solução é pré-fabricada em um container de 20 pés, ideal para transporte e instalação rápida. O seu design Plug & Play permite a conexão com a rede de forma fácil, rápida e segura, com uma arquitetura modular simplificando a operação e manutenção. Ensaio são realizados em todos os componentes elétricos de acordo com padrões de segurança nacionais e internacionais, garantindo a segurança do operador. Capaz de operar com potência máxima em temperaturas de até 4°C, garantindo o desempenho confiável em ambientes desafiadores.



### Solução econômica

- Contêiner de 20 pés para fácil transporte
- Solução completa pré-montada que agiliza a implantação pré-montada que agiliza a implantação



### Alta confiabilidade e segurança

- Componentes de alta durabilidade
- Adequado para ambientes agressivos



### Fácil operação e manutenção

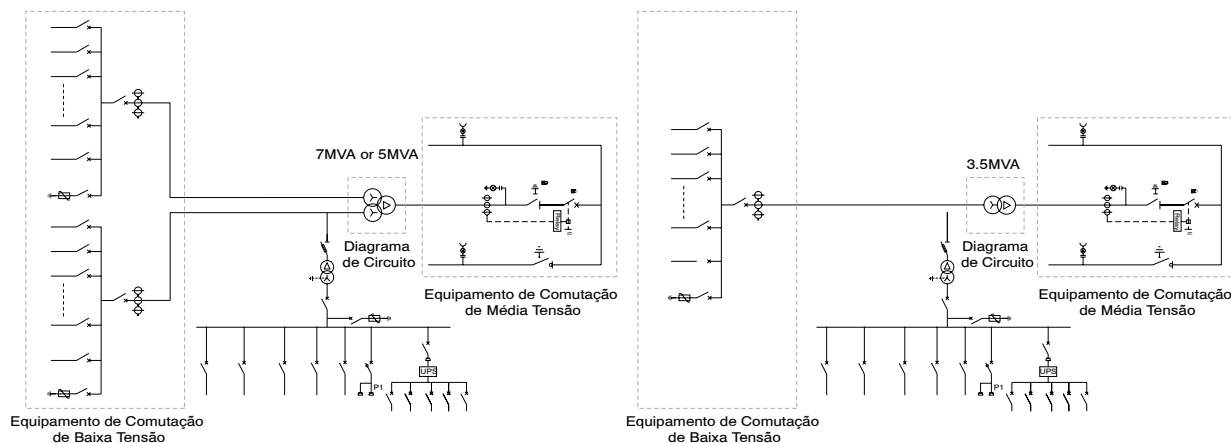
- Instalação Plug & Play
- Design modular integrado que simplifica a manutenção



### Adaptável e confiável

- Compatível com os inversores HT e UT\*
- Excelente adaptação a ambientes extremos

### Diagrama de Circuito



\*: O MCCB do UT precisa ser selecionado separadamente.

Modelo	GW3500K-MVS	GW5000K-MVS	GW7000K-MVS
<b>Transformador</b>			
Tipo de transformador	Imerso em óleo		
Potência nominal (kVA)	3500kVA@40°C	5000kVA@40°C	7000kVA@40°C
Conexão do enrolamento	Dy11	Dy11 - y11	Dy11 - y11
Tensão BT / MT (kV) <sup>*1</sup>	0.8 / 10 ~ 35		
Corrente máxima de entrada na tensão nominal (A)	2526	2 × 1804	2 × 2526
Frequência (Hz)	50 / 60		
Faixa de Tap	±2 × 2.5%		
Índice de eficiência de pico	≥99%		
Tipo de resfriamento	ONAN (Óleo Natural Ar Natural)		
Impedância	7.0% (±10%)	7% (±10%)	8.0% (±10%)
Tipo de óleo	Óleo mineral (livre de PCB)		
Material de enrolamento	Al / Al		
Classe de isolamento	A		
<b>Painel de distribuição MT</b>			
Tipo de isolamento	Livre de SF6 / SF6		
Tensão nominal (kV)	12.0 ~ 40.5		
Corrente nominal (A)	630		
Falha de arco interno	IAC AFL 20 kA / 1s Opcional: 25 kA / 1s		
Qtd. de alimentador	3 alimentadores (IBI) <sup>*2</sup> / 3 alimentadores (DCV, Opcional: CCV)		
<b>Cubículo BT</b>			
Especificação ACB	3200A / 800Vac / 3P, 1 pcs	3200A / 800Vac / 3P, 2 pcs	3200A / 800Vac / 3P, 2 pcs
Especificação MCCB	250A / 800Vac / 3P, 14pcs	250A / 800Vac / 3P, 20pcs	250A / 800Vac / 3P, 28pcs
<b>Proteção</b>			
Proteção de entrada CA	Disjuntor		
Proteção do transformador	Temperatura do óleo, nível do óleo, pressão do óleo		
Proteção contra sobretensão BT	CA Tipo I + II		
<b>Dados gerais</b>			
Dimensões (L × A × P em mm)	6058 × 2896 × 2438		
Peso aproximado (t)	<15	<20	<23
Faixa de temperatura operacional (°C)	-25 ~ +55 (>40°C derating)		
Fonte de alimentação auxiliar	5kVA / 400V (Opcional: máx. 50kVA)		
Classificação de proteção de entrada	IP54		
Umidade relativa	0 ~ 95%		
Altitude operacional máx. (m)	1000 (Opcional: 2000)		
Classe anticorrosiva	C4H (Opcional: C5M)		
Nível de ruído (dB)	55		
Comunicação	Padrão: RS485, Ethernet opcional: fibra ótica		
Conformidade	IEC 60076, IEC 62271-200, IEC 62271-202, IEC 61439-1 / 2, EN50708-1		

\*1: SF6 Free: Tensão LV/MV (kV) é 0.8/10-24kV.

\*2: 3 alimentadores (IBI) para SF6 Free.

\*: Por favor, consulte o site da GoodWe para verificar os certificados atualizados.