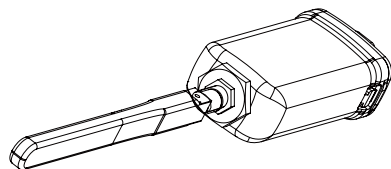


Kit-EC 4G e Kit-AU 4G

Instruções para instalação rápida

Revisão: 02
Data: 11-09-2022



Essas instruções serão atualizadas periodicamente devido a atualizações de versão do produto ou por outros motivos. Salvo indicação em contrário, elas não são um substituto das instruções de segurança indicadas nos rótulos do produto ou nos manuais do usuário. Todas as descrições no documento destinam-se apenas a ser usadas como instruções para o usuário.

01 Dados técnicos

Modelo	4G Kit-EC	4G Kit-AU
Dados gerais		
N.º máx. de inversores suportados	1	1
Interface de ligação	USB	USB
Instalação	Plug and Play	Plug and Play
Indicador	Indicador LED	Indicador LED
Dimensões (LxAxP mm)	49x96x32	49x96x32
Tamanho padrão do cartão SIM (mm)	25x15	25x15
Classificação da proteção contra elementos exteriores	IP65	IP65
Consumo de energia (W)	<4	<4
Intervalo de temperaturas de operação (°C)	-30~60 °C	-30~60 °C
Intervalo de temperaturas de armazenamento (°C)	-40~70 °C	-40~70 °C
Umidade relativa	0~100% (sem condensação)	0~100% (sem condensação)
Altitude de operação máxima (m)	4000	4000
Parâmetro da rede sem fios		
LTE-FDD	B1/B3/B7/B8/B20/B28A	B1/B3/B7/B8/B20/B28A
LTE-TDD	/	B40
WCDMA	B1/B8	B1/B2/B5/B8
GSM/GPRS	B3/B8	B3/B8

02 Aplicativos

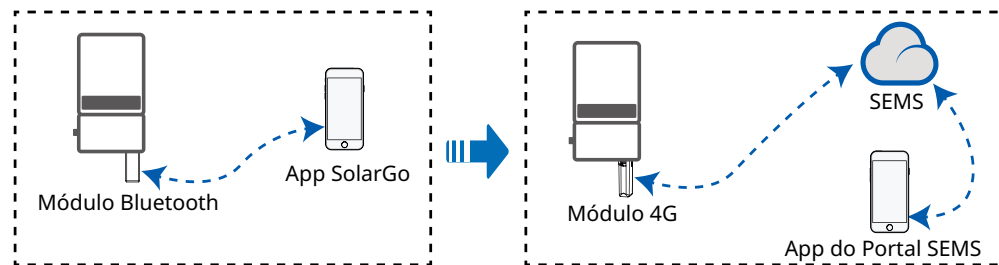


As informações sobre os operadores SIM, modelos de inversor e versões suportadas pelos módulos 4G serão atualizadas periodicamente, e os detalhes de suporte mais recentes podem ser obtidos digitalizando o código QR. Baixe a versão mais recente do SolarGo e o app do Portal SEMS na Google Play ou App Store.



Configuração Bluetooth de campo próximo com APN

Rede de comunicação 4G



03 Instalação e comissionamento

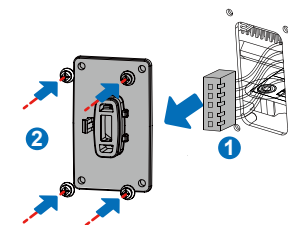
Instalar o módulo Bluetooth



- Ao instalar o Bluetooth e os módulos 4G, certifique-se de que o inversor está desligado.
- Durante a instalação, use luvas antiestáticas e tome medidas de proteção eletrostática.

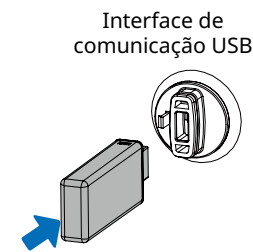
1. Verifique se os itens fornecidos estão corretos.

- 1 x Módulo 4G
- 1 x Módulo Bluetooth
- 1 x Antena 4G
- 1 x Adaptador USB de 5 pinos
- 1 x Instruções para instalação rápida
- 4 x Parafusos M3



2. (Opcional) Instale o adaptador USB de 5 pinos para o inversor. Se o inversor usar uma interface de 5 pinos para comunicação, execute este passo.

3. Instale o módulo Bluetooth.



Definir os parâmetros do APN

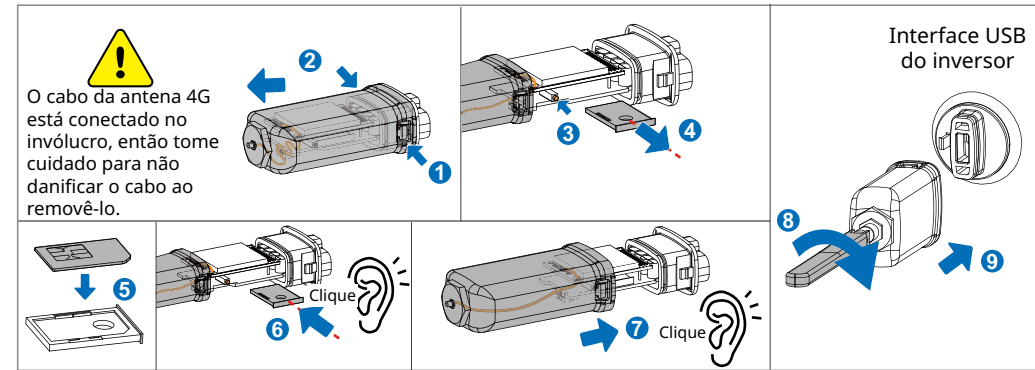
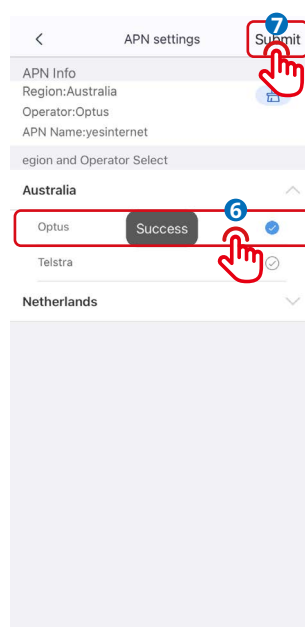
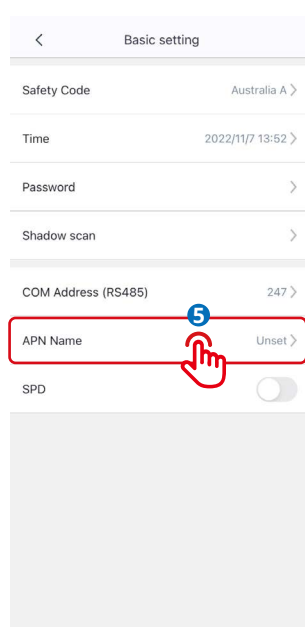
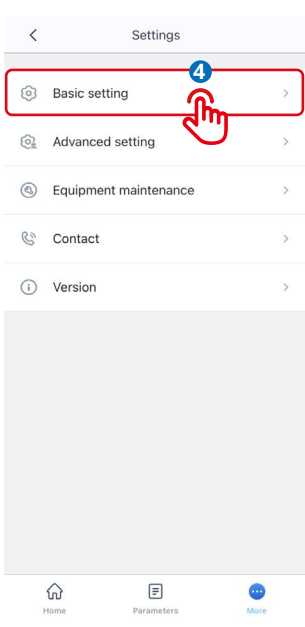
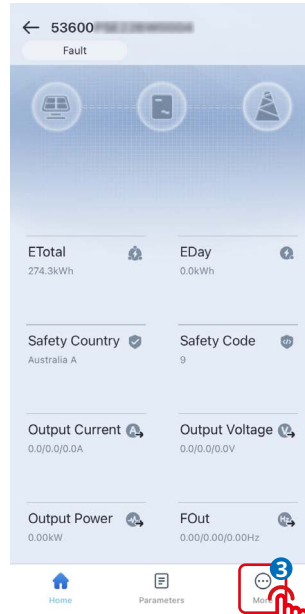
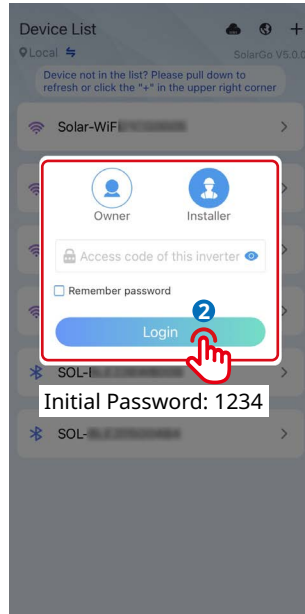


Antes de definir os parâmetros, certifique-se de que:

- O inversor está ligado.
- A comunicação está funcionando devidamente entre o módulo Bluetooth e o inversor.
- O app SolarGo foi baixado da Google Play ou App Store. (É necessário o SolarGo com versão V5.0.0 ou mais recente no sistema Android ou com versão V5.0.0 ou mais recente no sistema iOS.)
- O procedimento é basicamente o mesmo para os sistemas operacionais Android e iOS, com apenas uma ligeira diferença entre as interfaces. Essas instruções usam o sistema operacional Android como exemplo.
- Use a senha inicial ao efetuar o login pela primeira vez e altere assim que possível para uma nova senha. Para manter sua conta segura, é recomendável mudar sua senha regularmente.



App SolarGo



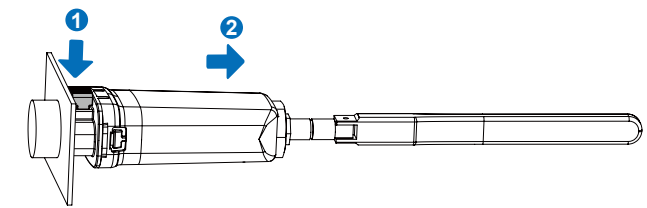
Ligar o dispositivo

1. Ligue o inversor, ligando assim o módulo 4G.
2. Observe o estado dos indicadores no módulo 4G e no inversor. (Quando o indicador de comunicação no inversor está LIGADO continuamente, isso significa que a comunicação está funcionando corretamente. Para outro estado do indicador, consulte o manual do usuário do modelo do inversor.)

Indicador	Cor	Estado	Observações	Descrição
Ligado/Desligado	Verde	LIGADO continuamente	Normal	Módulo ligado
		DESLIGADO	Anormal	Módulo não ligado
Comunicação	Azul	Piscando lentamente (Ligado 0,2 s, Desligado 1,8 s)	Normal	Pesquisando por conexões
			Anormal	Permanecendo desligado por 15 segundos depois de acender, indica que o cartão SIM não está inserido ou tem uma conexão solta. Insira o cartão SIM ou remova-o e depois reinsira.
		Piscando rapidamente (Ligado 0,125 s, Desligado 0,125 s)	Normal	Em suspensão
			Anormal	Se o indicador permanecer nesse estado por um período prolongado (mais de 5 minutos), o APN está definido incorretamente, o cartão SIM não tem sinal, o sinal está fraco ou não existem dados. Verifique as informações do APN e redefina os parâmetros APN no app SolarGo. Entre em contato com o operador para verificar o sinal do cartão SIM. Verifique se os dados e o crédito do cartão SIM são suficientes. Caso contrário, reponha-os.

04 Substituição do dispositivo

1. Antes de substituir o módulo 4G, verifique se o inversor está desligado e o novo módulo 4G está pronto para a instalação.
2. Remova o módulo 4G.
3. (Opcional) Se o cartão SIM estiver vinculado a um dispositivo existente, consulte o operador para o desvincular.
4. Instale o novo módulo 4G.
5. Ligue o inversor.



Instalar o módulo 4G

- Ao instalar o Bluetooth e os módulos 4G, certifique-se de que o inversor está desligado.
- Durante a instalação, use luvas antiestáticas e tome medidas de proteção eletrostática.